

DUNGTJEÖ GYMNASIET

DJURVÅRD
/HUND
HÄST
TRÄDGÅRD
IM



Gymnasiekatalog
2025/2026



LANTBRUK
/HÄST

ANPASSAD
GYMNASIESKOLA

IM

NUNTORPS GYMNASIET

INNEHÅLL

2	Innehållsförteckning
3	Välkommen till stolta Dinglegymnasiet!
4-5	Djurvård
6-7	Hund
8-9	Hästhållning
10-11	Trädgård
12	IM Programmen
13	Internat
14-15	Kursprogram
16	Vi har gått på Dinglegymnasiet
17	Kontaktuppgifter Dinglegymnasiet

20	Varmt välkommen att bli Nuntorpare!
21	Gröna Klustret, Nuntorp Gård
22	Lantbruksprogrammet
23	Jag valde Nuntorp!
24	Lantbruk Maskin & Växtodling
25	Lantbruk Lantbruksdjur
26-27	Lantbruk Hästprofil
28-29	Kursprogram
30-31	IMYRK
32-33	Anpassad gymnasieskola på Nuntorpgymnasiet
34	Gå på Nuntorp och bo på internat
35	Kontaktuppgifter Nuntorpgymnasiet

Välkommen till stolta Dinglegymnasiet!

Är du intresserad av sällskapsdjur, hundar, hästar eller trädgård? Vill du ha goda möjligheter till arbete eller studier efter studenten? Då ska du välja naturbruksprogrammet på Dinglegymnasiet!

Hos oss finns naturbruksprogrammet med inriktningarna djurvård, trädgård och hästhållning. Djurvårdsinriktningen har fördjupningarna djurvård och hund. Alla inriktningar ger dig grundläggande behörighet och kan väljas på olika sätt, detta ger dig behörighet till högskola och universitet efter gymnasiet.

Naturbruksprogrammet ger dig en bred utbildning inom många branscher som söker arbetskraft. Utbildningen innehåller minst 15 veckor APL och du kommer att utvecklas genom att använda dina teoretiska kunskaper från skolan i praktiken. Du kommer att skapa egna kontakter som kan leda till en anställning i framtiden. I våra anläggningar får du goda förutsättningar att träna och lära praktiskt och hantera djur. Djurvårdare, hunddagisföretagare, parkskötare, grönsaksodlare och hästskötare är några av yrkeskategorierna som utbildas hos oss!

Vi hoppas att du vill bli en av oss och spendera dina kommande tre år på gymnasiet tillsammans med oss!



DJURVÅRD



HAR DU DRÖMT OM ETT JOBB MED DJUR?

Djurvård är utbildningen för dig som i framtiden vill arbeta professionellt med djur

På vår utbildning lär du dig att på ett yrkesmässigt sätt vårda och ta hand om djur. Du får bland annat kunskap om olika sjukdomstillstånd, skötsel, förebyggande vård, naturliga och avvikande beteenden. En viss del av utbildningen bedrivs i samarbete med Nordens ark och är förlagd i deras djurpark.



MÅNGA VALMÖJLIGHETER

Vi har ett eget djurhus med tillhörande parkdel. Här finns många olika arter, exempelvis marsvin, chinchillor, minigrisar, kaniner och ett urval av reptiler.

Du varvar teori med praktik i våra anläggningar och är ute på företag genom APL, det gör att du kommer att bli en duktig djurvårdare i framtiden! Vi erbjuder D9 behörighet enligt nuvarande föreskrifter från Jordbruksverket.



Läs mer på www.dinglegymnasiet.se eller scanna QR-koden

VAD LÄR JAG MIG?

- Foderlära
- Naturliga beteenden
- Beteendeförändringar
- Djursjukdomar
- Visitation
- Naturliga miljöer
- Vistelsemiljöer
- Pälsvård
- Kloklippning
- Smittskydd
- Hälsotillstånd
- Avel

EFTER EXAMEN

- Djurskötare
- Djurvårdare

Läs vidare till:

- Djursjukskötare
- Veterinär
- Zoohandlare
- Djurparkszoolog
- Djurskyddsinspektör



HUND



ARBETA MED HUNDAR? DÅ ÄR DETTA PROFILEN FÖR DIG!

Välj hundförddjupningen och få en bred utbildning inom både djur och hundar!

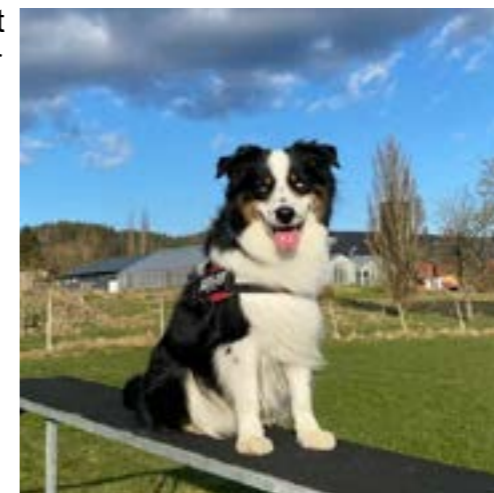
Hundutbildningen är en del av djurvårdsinriktningen, vilket gör att du även kommer att lära dig mycket om sällskapsdjur och djursjukvård. I hundämnenas ingår bland annat att träna hundar, instruera hundägare, skötsel och omvårdnad. Du kommer att få kunskap om raser, foder samt berikning och arbetsmiljö. Vi har ett hundbad- och skötselrum, här lär du dig pälsvård inklusive trimning och klippning.

Du får ha med dig egen hund i utbildningen, men det är inte ett krav.



VÅRA FYRBENTA KOLLEGOR

Säkert har du märkt att hundar används till fler uppgifter i samhället, det finns en framtid inom räddningstjänsten för exempelvis sökhundar eller inom vård- och servicehundar. APL ingår i din utbildning, här får du chansen att vara en del av olika hundföretag och lära dig mer om de yrken som finns!



Efter godkänd utbildning hos oss får du valpuppförädlingsutbildning samt behörighet att öppna och driva hunddagis. Hos oss kan du vara säker på att du får grundliga kunskaper och många valmöjligheter inför ett framtida yrkesliv med hundar.



Läs mer på www.dinglegymnasiet.se eller scanna QR-koden

VAD LÄR JAG MIG?

- Hundraser
- Beteenden
- Näringsbehov
- Uppfödning
- Hundträning
- Trimning
- Hälsovård
- Djurskyddslagstiftning
- Inlärningsmetoder

EFTER EXAMEN

- Hundtrimmare
- Djurvårdare
- Hundskötare
- Hundföretagare

Läs vidare till:

- Hundmassör
- Veterinär
- Hundfysioterapeut



HÄST



LÅT DIN PASSION FÖR HÄSTAR BLI DITT YRKE!

På vår hästutbildning får du möjlighet att lära dig att arbeta yrkesmässigt med hästar!

Hästutbildningen ger dig kunskap och praktisk träning inom bland annat ridning, körning, hästskötsel, longering och visitering av häst. Du kommer även att lära dig om hästsjukvård, friseringen, hästens biologi, foder och beteenden.



“ ” JOBBA MED HÄSTAR ÄR EN LIVSSTIL

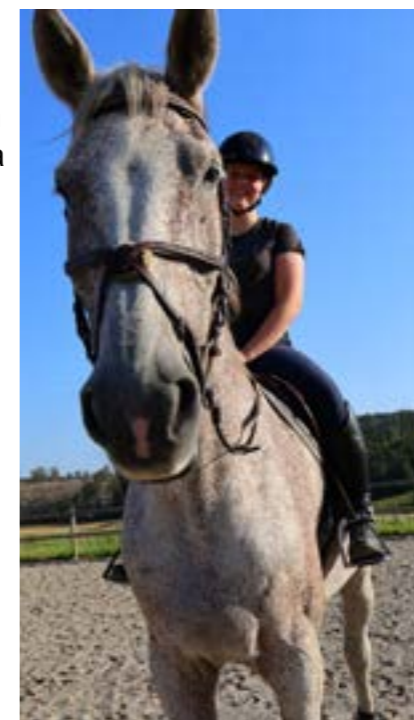


Skolans hästar når vi med bara 7 minuters bilfärd med skolans minibussar. På hästanläggningen har vi tillgång till både ridhus och större utebana.

Antalet hästar i Sverige fortsätter att öka och hästnäringen behöver utbildad personal inom branschen. Hos oss får du varva praktisk träning med teori för att på bästa sätt bli förberedd inför ett yrkesliv som hästskötare.

Genom APL får du omsätta dina kunskaper från skolan till verkligheten och se olika hästföretag. Det är också en möjlighet att knyta värdefulla kontakter för framtiden.

I slutet av utbildningen erbjuds du möjligheten att pröva för hästskötarexamen via Svenska ridsportförbundet. Under utbildning får du även tappskokompetens.



Läs mer på www.dinglegymnasiet.se eller scanna QR-koden

VAD LÄR JAG MIG?

- Häst- och stallskötsel
- Ridning
- Anatomi
- Fysiologi
- Hästens historia
- Tömkörning
- Tappsko
- Foderstatsberäkning
- Avel & uppfödning
- Häst vid hand
- Frisering
- Longering
- Hästsjukvård

EFTER EXAMEN

- Hästskötare
Tävlingsstall
Ridskola
Stuteri
- Högskolebehörighet

Läs vidare till:

- Hippolog
- Hovslagare
- Ridlärare
- Veterinär
- Agronom



TRÄDGÅRD



ÄR DU KREATIV MED KÄNSLA FÖR GRÖNT?

Var med från sådd till skörd och från planering till resultat!

Trädgårdsutbildningen förbereder dig inför en arbetsmarknad som vill rekrytera. Trädgårdssektorn behöver utbildad personal som klarar av flera olika arbetsuppgifter. Anläggning och skötsel företag efterfrågar kunskaper inom både växter och maskiner, vi utbildar elever så att de får rätt kompetens.



“ I GRÖNA MILJÖER MÅR MAN BRA!

I vårt växthus odlas idag allt från tomter, paprika, gurka och bladgrönt. Du kommer att få lära dig bland annat odling, växtkunskap, och att anlägga trädgårdar och utemiljöer både med stenmaterial och växtlighet.

APL ger dig möjlighet att se olika delar av trädgårdsbranschen samt knyta värdefulla kontakter för framtiden. Du ges möjlighet att ta motor- och röjmotorsågskörkort.



Läs mer på www.dinglegymnasiet.se eller scanna QR-koden

VAD LÄR JAG MIG?

- Grönyteskötsel
- Trädgårdsanläggning
- Frilandsodling
- Växthusodling
- Växtkännedom
- Trädgårdsmaskiner
- Beskärning

EFTER EXAMEN

- Parkskötare
- Gardencenter
- Trädgårdsentreprenad
- Grönsaksodlare

Läs vidare till:

- Trädgårdsingenjör
- Landskapsingenjör
- Landskapsarkitekt
- Hortonom
- Trädgårdsdesigner



IM



IM MOT NATURBRUKSPROGRAMMET

Inte behörig till naturbruksprogrammet? Sök IM hos oss!

Vi erbjuder två olika introduktionsprogram, programinriktat val för grupp och yrkesintroduktion för enskild.

Programinriktat val är för dig som är godkänd i svenska, matematik, engelska samt minst tre andra ämnen eller har godkänt i svenska, matematik eller engelska samt minst fyra andra ämnen.

Vi planerar dina studier så att du blir klar med dina grundskoleämnen samtidigt som du följer naturbruksprogrammet. När du är klar med grundskolan skrivs du automatiskt in på nationella programmet.

Yrkesintroduktion är för dig som saknar behörighet till yrkesprogram. Målet förutbildningen är alltid individuellt. Det kan vara att läsa grundskoleämnen för att bli behörig till det nationella programmet eller att läsa gymnasiala yrkeskurser för att kunna arbeta inom valt område inom naturbruk. Utbildningen innehåller både praktik och APL. Antagningen ger genom intervjuer och inte baserat på dina grundskolebetyg.



GÅ PÅ DINGLE OCH BO PÅ INTERNAT



Tack vare internatet på skolan, där man dessutom får ha med sig sina egna husdjur, kommer både elever och personal mycket nära varandra.

Man lär sig att ta ansvar för sina egna studier och får även uppleva lyckan i att ha kompisar som finns där för en i vått och torrt. De elever som går på denna skola hittar vänner redan från första dagen. Tillsammans blir utbildningen mycket rolig både under lektionstid och på internatet.

Våra internatrum är grundmöblerade med säng, skrivbord och garderober. Duschar finns i korridorerna och alla rum har egen toalett. I varje korridor finns det nio rum och ett gemensamt vardagsrum med kök. På internatet finns tvättstuga med torkrum. Det finns även ett gym om man vill träna.

Internatet är öppet och bemannat från söndag kväll till fredag eftermiddag. På kvällarna anordnas olika aktiviteter såsom läsläsning, hundpromenader, bakning och utflykter av vårt friteam.

Frukost och kvällsfika finns att tillgå i de olika korridorernas kök. Gemensam middag serveras efter skoltid i matsalen.



På Dinglegymnasiet kan du välja mellan inriktningar trädgård, hästhållning och djurvård. Inom djurvård kan du fördjupa dig inom arbete med hund.
 Samtliga inriktningar ger dig grundläggande behörighet till högskolan- dessa ämnen kan väljas på olika sätt. Vi erbjuder matematik nivå 2.
 Vi reserverar oss för ändringar i ämnesplanerna p.ga implementeringen av Gy25.

Gymnasiegemensamma ämnen

Engelska	Nivå 1 - 100
Engelska	Nivå 2 - 100
Svenska	Nivå 1 - 100
Svenska	Nivå 2 - 100
Svenska	Nivå 3 - 100
Historia	Nivå 1a1 - 50
Idrott och hälsa 1	Nivå 1 - 100
Religionkunskap	Nivå 1 - 50
Matematik	Nivå 1a - 100
Naturkunskap	Nivå 1a1 - 50
Samhällskunskap	Nivå 1a1 - 50

Programgemensamma ämnen

Biologi 1	Nivå 1 - 100
Entreprenörskap	Nivå 1 - 100
Naturbruk	Nivå 1 - 200
Gymnasiearbete	100
Individuellt val	200

Inom Naturbruksprogrammet på Dinglegymnasiet finns tre inriktningar att välja mellan. Inom Djurvård finns två fördjupningar, djurvård och hund.

Inriktning Hästhållning

	Poäng
Djurhållning häst	Nivå 1 - 100
Hästkunskap	Nivå 1 - 100
Hästkunskap	Nivå 2 - 100
Hästkunskap	Nivå 3 - 100
Körning med häst	Nivå 1 - 100
Ridning	Nivå 1 - 100
Maskiner och teknisk utrustning inom naturbruk	Nivå 1 - 100

Programfördjupning häst

Ridning	Nivå 2 - 100
Ridning	Nivå 3 - 100
Djurens hälsa och sjukvård	Nivå 1 - 100
Aktivitetsledarskap	Nivå 1 - 100
Service och bemötande	Nivå 1 - 100



Inriktning Trädgård

	Poäng
Maskiner och teknisk utrustning inom naturbruk	Nivå 1 - 100
Skötsel av utemiljöer	Nivå 1 - 200
Trädgårdsanläggning	Nivå 1 - 100
Trädgårdsodling	Nivå 1 - 200
Växtkunskap	Nivå 1 - 100
Programfördjupning trädgård	
Service och bemötande	Nivå 1 - 100
Växtkunskap	Nivå 2 - 100
Skötsel av utemiljöer	Nivå 2 - 100
Motor och röjmotorsåg	Nivå 1 - 100
Aktivitetsledarskap	Nivå 1 - 100

Inriktning Djurvård

	Poäng
Djurhållning - sällskapsdjur	Nivå 1 - 100
Djurens hälso- och sjukvård	Nivå 1 - 100
Hundkunskap	Nivå 1 - 100
Sällskapsdjur	Nivå 1 - 200
Programfördjupning gemensam	
Service och bemötande	Nivå 1 - 100
Aktivitetsledarskap	Nivå 1 - 100
Sällskapsdjur	Nivå 2 - 100
Kattkunskap	Nivå 1 - 100

Programfördjupning valbar utgång djurvård

Djurparksdjur	Nivå 1 - 100
Djurens hälso- och sjukvård	Nivå 2 - 200

Programfördjupning valbar utgång hund

Hundkunskap	Nivå 2 - 200
Hundkunskap	Nivå 3 - 100



“ VI HAR GÅTT PÅ DINGLEGYMNASIET!

Vad läste du på Dinglegymnasiet?

Jag läste hästinriktningen

Hur skulle du beskriva din studietid, vad tar du med dig/lärt dig hos oss?

Tiden på Dinglegymnasiet har utan tvekan format mig till den personen som jag är idag. När jag började på Dingle var jag en osäker hästtjej som var riktigt skoltrött men under studietiden så vändes allt det. Jag blev motiverad och driven på grund av att jag kunde studera ämnen som jag tyckte var väldigt roliga och givande. Detta gjorde att jag lärde mig så mycket, inte bara om hästar utan även om andra djurslag och om trädgård. Det väckte intressen hos mig som jag inte trodde fanns och troligen inte hade hittat hos mig själv om jag inte valt att studera i Dingle. Det är bland de bästa beslut jag tagit!

Vad gör du idag, tankar/planer för framtiden?

Just nu har jag tre jobb, jag jobbar på Ica, blomsterlandet och på en fårgård ute på koster. Jobbet på fårgården fick jag efter en lyckad praktikperiod på Dinglegymnasiet. Jag drömmer om att driva en självförsörjande gård med både djur och odlingar. Det finns många vägar att gå och jag trodde inte att jag skulle stå här idag och säga att jag vill bli bonde när jag sökte till hästinriktningen på Dinglegymnasiet men det gör jag och jag är så lycklig över den vägen som Dingle förde mig in på.

/Emilia



Emilia

Hur skulle du beskriva din studietid, vad tar du med dig/lärt dig hos oss?

Jag gick i den första klassen på nya Dinglegymnasiet, och det var väldigt roligt och givande att få vara en del av uppstarten, då vi fick en bra inblick i vad det faktiskt innebär att starta en verksamhet med djur. Sen har Dinglegymnasiet gett mig både praktisk och teoretisk kunskap om djur, något som har tjänat mig väl under mitt första år på veterinärprogrammet.

Vad gör du idag, tankar/planer för framtiden?

Idag bor jag i Uppsala och har snart klarat av mitt första år på veterinärprogrammet. Det är så otroligt roligt, även om man stundtals tycker sig drunkna i nya kunskaper. Jag har alltid tänkt att jag vill bli hästveterinär, men jag har bara under det här året insett hur brett veterinäryrket är och hur mycket roligt man kan prova på efter examen. Jag pendlar (just idag) mellan hästkirurgi, distriktsveterinär och forskning på hästars tarmflora. Tur att jag har fyra och ett halvt år kvar på mig att bestämma mig!

/Kamilla



Kamilla



KONTAKTA DINGLEGYMNASIET

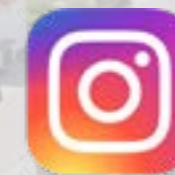
För att komma i kontakt med Dinglegymnasiet:

Växel: 0524-42800

Epost: info@dinglegymnasiet.se

Webb: www.dinglegymnasiet.se

Besöksadress:
Dinglegymnasiet
Hus 3
Kustvägen 11C
455 61 DINGLE



Instagram



Följ oss på Instagram och Facebook för senaste info!

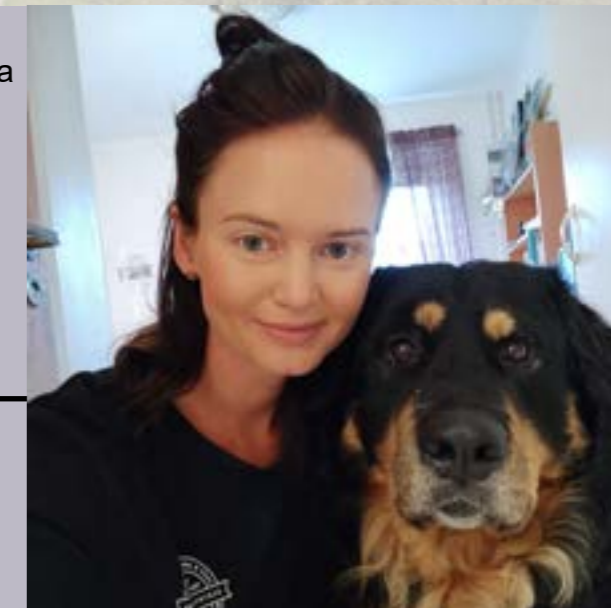
Har ni några frågor angående utbildningarna på Dinglegymnasiet? Tveka då inte att kontakta vår studie- och yrkesvägledare Linn.

Studie- och yrkesvägledare

Linn Norgren

Direkt nr: 0524-12062

Epost: linn@dinglegymnasiet.se



“ “ DEN LJUSNANDE FRAMTID ÄR VÅR



Varmt välkommen att bli Nuntorpare!

Naturbruksprogrammet hos oss ger dig en bred bas inom lantbruk. Ditt val av kurser leder dig sedan mot en spetskompetens inom Lantbruksdjur, Maskin & Växtodling eller Häst.

Vår plats, Nuntorp Gård, ligger mitt i hjärtat av den bördiga Dalbosläätten, men ändå med mycket goda kommunikationer! Genom Gröna Klustret Nuntorp kan vi dessutom ge dig delar av din utbildning ihop med framgångsrika företag inom en mängd naturbruksbranscher.

Vill du ut och jobba direkt efter gymnasiet?

En utbildning på Nuntorpsgymnasiet gör dig eftertraktad på en arbetsmarknad där det finns gott om jobb!

Vill du ha möjligheten att läsa vidare?

Välj då att läsa in grundläggande eller utökad högskolebehörighet hos oss, så öppnar sig många dörrar i högskolevärlden!

Har det varit svårt att få ihop behörigheten till gymnasiet?

Vi erbjuder introduktionsprogram, som gör det möjligt för dig att läsa gymnasiekurser hos oss, samtidigt som du jobbar vidare mot grundskolebetyg du saknar. När du blivit behörig kan du gå över till naturbruksprogrammet.

Är du behörig att gå anpassade gymnasieskolans program för Skog, Mark och Djur? Även det finns hos oss! Här får du uppleva djur, maskiner och natur på plats på skolan samt genom praktik inom ditt favoritområde!

Något av detta som lockar dig? Läs då vidare på kommande sidor så får du mer information. Du är alltid välkommen att ställa dina frågor, eller boka tid att besöka oss via info@nuntorpsgymnasiet.se eller 0521-576080. Följ oss gärna på sociala medier för att se vår vardag!

Vi hoppas få se dig som ny elev hos oss läsåret 24-25!



GRÖNA KLUSTRET NUNTORP

-För hållbar framtid

Gröna Klustret Nuntorp är ett levande kunskaps- och utvecklingscenter, som genom samarbete främjar hållbar utveckling av de gröna näringarna i hela Fyrbodal.

Vårt uppdrag är att fånga upp företagens behov och tillföra kompetens genom att arrangera möten, seminarier, kurser, utbildningar och utvecklingsprojekt.

De nationella strategierna för livsmedel och skog ligger till grund för vårt arbete i klustret liksom forsknings- och utvecklingsresultat. Vi anordnar mötesplatser, initierar och driver projekt i samverkan med näringsliv, akademi och andra aktörer. Projektens syfte är att stärka de gröna näringarna och på så vis ge godanförutsättningar för att driva och utöka verksamheterna på landsbygden.



Mer om Gröna Klustret på Nuntorp kan du läsa på deras hemsida

www.gronaklustret.se

NUNTORP GÅRD

Nuntorp Gård är platsen där Nuntorpsgymnasiet finns. Förutom gymnasiet finns flera andra aktörer inom den gröna näringen på området. Två maskinfirmor, ett mjölkföretag och ett mindre företagshotell. Sist men inte minst Bistro och skafferier som serverar skolan med mat, och även tillhandahåller lokaler för konferenser.

Här på Nuntorp gård har vi visionen att skapa platsen där stad möter land.



Nuntorp Gård
- där stad möter land -



VAR MED OCH UTVECKLA FRAMTIDENS LANTBRUK!

På Nuntorpsgymnasiet satsar vi på att ge alla våra elever en bred bas att stå på inom lantbruk. På naturbruksprogrammet hos oss läser alla Lantbruksinriktning, men med olika profiler. Första året läser du alla kurser tillsammans med resten av din klass. Då får du bekanta dig med grunderna inom maskin, växtodling och djur.

Inför årskurs 2 gör du ett första profilval – Lantbruk eller Lantbruk med hästprofil. Samtidigt kan du, om du önskar, välja bort de kurser som ger dig grundläggande högskolebehörighet (Svenska nivå 2 och 3 samt Engelska nivå 6). Du kan även välja att lägga till kursen Ma2a för utökad högskolebehörighet.

Oavsett vilken profil du väljer kan vi garantera dig en gedigen utbildning, där vår nära samverkan med branschen ger dig praktisk erfarenhet av de yrkesområden som intresserar dig!

För dig som går Lantbruksprofilerna görs ytterligare ett val inför årskurs 3, vilket gör att du får spetskompetens inom antingen Maskin och Växtodling eller Lantbruksdjur.



Elsie

“Jag har alltid haft ett intresse för natur och lantbruk. Jag ville vara delaktig i ett hållbart lantbruk. Jag valde Nuntorpsgymnasiet för att det är en mindre skola där lärarna lägger mycket fokus på eleverna. Mitt starkaste minne från tiden på Nuntorp är när jag fick se mitt livs första kalvning från ladugårdssalens klassrum - och studenten, såklart!

Nu jobbar jag som djurskötare på en stor mjölkgård i Dalsland. Utbildningen gav mig mycket fin kunskap om djurs välmående, god djurskötsel och hur man ska jobba för att få ett så hållbart lantbruk som möjligt!”.

VAD LÄR JAG MIG?

- Växtkännedom
- Maskinlära
- Odlingsmetoder
- Hantering av maskiner och redskap
- Aktuell teknologi
- Foder och foderhantering
- Avel
- Närmjö
- Stallar
- Uppfödning
- Djurhälsa

Detta är ett axplock av vad du kan lära dig inom lantbruk. Du kommer läsa olika kurser beroende på vad för profil du väljer.

EFTER EXAMEN

- Maskinförare
- Servicetekniker
- Egen företagare
- Djurskötare
- Avbytare

Läs vidare till:

- Lantmästare
- Agrotekniker
- Växtodlingsrådgivare
- Klövverkare
- Avelsrådgivare

Efter examen finns det många spännande möjligheter. Beroende på vilken profil du läser kan yrkena variera.



LANTBRUK

maskin & växtodling



LANTBRUK

lantbruksdjur



HÖGA KOMPETENSKRAV INOM LANTBRUKET!

Dagens lantbruk är tekniskt avancerat vilket gör att det krävs hög kompetens hos de anställda. Nuntorpsgymnasiets utbildning inom Lantbruksmaskiner och växtodling ger dig just denna eftertraktade kompetens! Våra erfarna lärare och vårt nära samarbete med maskinfirmorna på Nuntorp Gård samt andra företag i närområdet skapar möjlighet för våra elever att få tillgång till den senaste tekniken. Du får lära dig hur man använder och servar en mängd olika maskiner och redskap, vilket gör dig anställningsbar och eftertraktad på arbetsmarknaden!



Läs mer på www.nuntorpsgymnasiet.se eller scanna QR-koden



EN LJUS ARBETSMARKNAD!

Dagens lantbruk blir allt mer avancerat, inte bara ute på fälten utan även i djurstallarna. På Nuntorp Gård har skolan tillgång till en modern ladugård med den senaste mjölkningstekniken. Skolan har även samarbeten med lantbrukare runt om i västra Sverige för att du ska få en utbildning som motsvarar branschens högt ställda krav på kompetens. Många lantbruksföretag söker idag efter välutbildad arbetskraft och arbetsmarknaden ser ljus ut för våra studenter!



Läs mer på www.nuntorpsgymnasiet.se eller scanna QR-koden



LANTBRUK med hästprofil



LÅT DIN PASSION FÖR HÄSTAR BLI DITT YRKE!

På Nuntorpsgymnasiet satsar vi på att ge alla våra elever en bred bas att stå på inom lantbrukssektorn. På naturbruksprogrammet hos oss läser alla Lantbruksinriktning, men med olika profiler. Första året läser du alla kurser tillsammans med resten av din klass. Då får du bekanta dig med grunderna inom maskin, växtodling och djur.

Inför årskurs 2 gör du ett första profilval – Lantbruk eller Lantbruk med hästprofil. Samtidigt kan du, om du önskar, välja bort de kurser som ger dig grundläggande högskolebehörighet (Svenska nivå 2 och 3 samt Engelska nivå 6). Du kan även välja att lägga till kursen Ma2a för utökad högskolebehörighet.

Oavsett vilken profil du väljer kan vi garantera dig en gedigen utbildning, där vår nära samverkan med branschen ger dig praktisk erfarenhet av de yrkesområden som intresserar dig!

På Lantbruk – Häst profilen finns möjlighet att avsluta utbildningen med att gå upp för Hästkötarexamen, en kompetens som är mycket eftertraktad i hästbranschen.



ÖPPNAR DÖRRAR TILL BRANSCHEN

Naturbruksprogrammet med inriktning lantbruk med hästprofil öppnar många framtida dörrar för dig som har ett brinnande hästintresse! Kombinationen av kurser med stor andel lantbrukskurser ger dig en bredd i din utbildning som är användbar om du vill kunna söka jobb eller vidareutbildningar såväl inom lantbruk- som hästområdet.

APL

Under din utbildning gör du totalt 18 veckor APL – Arbetsplatsförlagt lärande. Genom APL får du möjlighet att komma ut i yrkeslivet och praktisera de kunskaper och förmågor du lärt dig på skolan, samtidigt som du inhämtar nya lärdomar. Vi hjälper dig vid behov att knyta kontakt med möjliga APL-platser.



Läs mer på www.nuntorpsgymnasiet.se
eller scanna QR-koden

VAD LÄR JAG MIG?

- Hästens behov och beteende
- Foder
- Avel
- Stallar
- Djurhälsa

EFTER EXAMEN

- Hästkötare
- Hästuppfödare
- Tävlingsryttare
- Egen företagare
- Djurskötare inom lantbruk

Läs vidare till:

- Hippolog
- Hovslagare
- Equiterapeut



På Nuntorpsgymnasiet läser du Lantbruk med valbara profilerna Lantbruksdjur, Lantbruksmaskiner/växt samt häst

Vi reserverar oss för ändringar i ämnesplanerna p.ga implementeringen av Gy25.

Gymnasiegemensamma ämnen

Engelska	Nivå 1 - 100
Engelska	Nivå 2 - 100
Svenska	Nivå 1 - 100
Svenska	Nivå 2 - 100
Svenska	Nivå 3 - 100
Historia	Nivå 1a1 - 50
Idrott och hälsa 1	Nivå 1 - 100
Religionkunskap	Nivå 1 - 50
Matematik	Nivå 1a - 100
Naturkunskap	Nivå 1a1 - 50
Samhällskunskap	Nivå 1a1 - 50

Programgemensamma ämnen

Biologi 1	Nivå 1 - 100
Entreprenörskap	Nivå 1 - 100
Naturbruk	Nivå 1 - 200

Gymnasiearbete	100
----------------	-----

Individuellt val	200
------------------	-----

Programfördjupning Lantbruksdjur

	Poäng
Lantbruksdjur	Nivå 2 - 100
Lantbruksdjur	Nivå 3 - 200
Serviceteknik	Nivå 1 - 100
Motor- och röjmotorsåg	Nivå 1 - 100
Maskin och teknisk utrustning	Nivå 3 - 100

Programfördjupning Lantbruksmaskiner/Växt

	Poäng
Maskiner och teknisk utrustning	Nivå 1 - 100
Hjullastare	Nivå 1 - 100
Växtodling	Nivå 3 - 100
Motor- och röjmotorsåg	Nivå 1 - 100
Serviceteknik	Nivå 1 - 100

I ditt gymnasieprogram ska du välja att läsa 200 poäng som individuellt val bland valbara kurser.

Individuella val

	Poäng
Aktivitetledarskap	Nivå 1 - 100
Formgivning	Nivå 1 - 100
Företagsekonomi	Nivå 1 - 100
Grävmaskiner	Nivå 1 - 200
Hjullastare	Nivå 1 - 100
Hundkunskap	Nivå 1 - 100
Idrott och hälsa	Nivå 2 - 100
Matlagning	Nivå 1 - 100
Truckteknik	Nivå 1 - 200

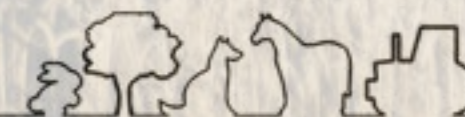
Inriktning Lantbruk

	Poäng
Djurhållning - Lantbruksdjur	Nivå 1 - 100
Byggnadsunderhåll inom lantbruk	Nivå 1 - 100
Lantbruksdjur	Nivå 1 - 100
Maskiner och teknisk utrustning inom lantbruk	Nivå 1 - 100
Maskiner och teknisk utrustning inom lantbruk	Nivå 2 - 100
Växtodling	Nivå 1 - 100
Växtodling	Nivå 2 - 100

Inom Naturbruksprogrammet på Nuntorpsgymnasiet finns tre fördjupningar av lantbruksinriktningen.

Programfördjupning Häst

	Poäng
Ridning	Nivå 1 - 100
Ridning	Nivå 2 - 100
Hästkunskap	Nivå 1 - 100
Hästkunskap	Nivå 2 - 100
Hästkunskap	Nivå 3 - 100



IMYRK



INTE BEHÖRIG TILL NATURBRUKSPROGRAMMET?

På Nuntorpsgymnasiet erbjuder vi introduktionsprogrammen Programinriktat val (IMV) samt Yrkesintroduktion (IMYRK).

Du som saknar godkänt grundskolebetyg i engelska eller matematik är behörig till Programinriktat val. Du går med naturbruksklassen samtidigt som du läser in det saknade ämnet.

På Yrkesintroduktionen har du två val:

1. Välj att satsa på att så snart som möjligt läsa in det som saknas för behörighet till Naturbruksprogrammet. På Nuntorpsgymnasiet kan vi erbjuda dig att läsa grundskoleämnena Svenska, Engelska och Matematik. Samtidigt läser du yrkeskurserna med din klass på Naturbruksprogrammet. På detta sätt har du möjlighet att få en fullständig gymnasieexamen, om det är de ovan nämnda ämnena du saknar från grundskolan.

2. Satsa först och främst på att skaffa dig yrkeskunskaper för att kunna komma ut i ett jobb inom naturbruk. Yrkeskurser och eventuellt utökad praktik, t ex i form av lärlingsförlagd skoltid, är prioriterat i din utbildning. I och med detta val blir yrkesintroduktionen din gymnasieutbildning. Detta innebär att du inte kan nå fullständig gymnasieexamen, men du får ett gymnasieintyg med genomförda kurser när du fullgjort dina studier.



“ “ DET ÄR SPÄNNANDE HÄR!



Jag valde Nuntorp för att det är en lugn skola där jag kan hänga med bra vänner. Det är spännande här! Varje vecka händer något nytt. Att köra traktor på skoltid är det allra bästa! Jag vill jobba med teknik på något sätt – serviceteknik och annat arbete med maskiner. / Mechele

Jag har alltid tyckt om lantbruksmaskiner, så jag tänkte att Nuntorpsgymnasiet skulle vara bra för att få göra det jag tycker är kul under skoltid. Bäst hittills har varit alla lektioner vi haft ute. Efter gymnasiet vill jag jobba direkt. Jag kan tänka mig att jobba med både maskiner och djur. /Andreas



Läs mer på www.nuntorpsgymnasiet.se eller scanna QR-koden



ANPASSAD
GYMNASIESKOLA



ANPASSAD GYMNASIESKOLA PÅ NUNTORP!

Anpassad gymnasieskola på Nuntorpsgymnasiet finns för dig som har en intellektuell funktionsnedsättning. Du behöver inte ha gått anpassad grundskola för att få gå i anpassad gymnasieskola.

På Nuntorps anpassad gymnasieskola finns Programmet för Skog, Mark och Djur. Det är ett fyraårigt program där du får arbeta mycket med både stora och små djur, sköta grönytor, köra maskiner och lära dig massor inom naturbruk, samtidigt som du även har lektioner i matte, svenska, engelska och mycket annat. Vi lägger upp schemat så att det varje dag är en variation av teoretiskt och praktiskt arbete.



PROGRAMMET FÖR SKOG, MARK OCH DJUR

Programmet för skog, mark och djur är ett yrkesinriktat program. Efter avslutat program har du kunskaper för arbete med till exempel skötsel av djur, arbete i lantbruk, park eller trädgård.

På Nuntorp har vi tillgång till djurhus, ladugård, stall och grönytor där du får lära dig sköta djur och växter. Du får en bred utbildning som bas för arbete inom naturbruk. Programfördjupningen ger dig specialiserade kunskaper för arbete till exempel inom lantbruk och trädgård samt med djur.

I utbildningen ingår arbetsplats förlagt lärande (APL) med minst 22 veckor där du ute på en arbetsplats för fördjupade kunskaper inom naturbruk. Det arbetsplatsförlagda lärandet är ofta en bra möjlighet att få pröva på hur det är att arbeta hos en framtida arbetsgivare.



VAD LÄR JAG MIG?

Beroende på din valda inriktning kan du bla få kunskaper inom:

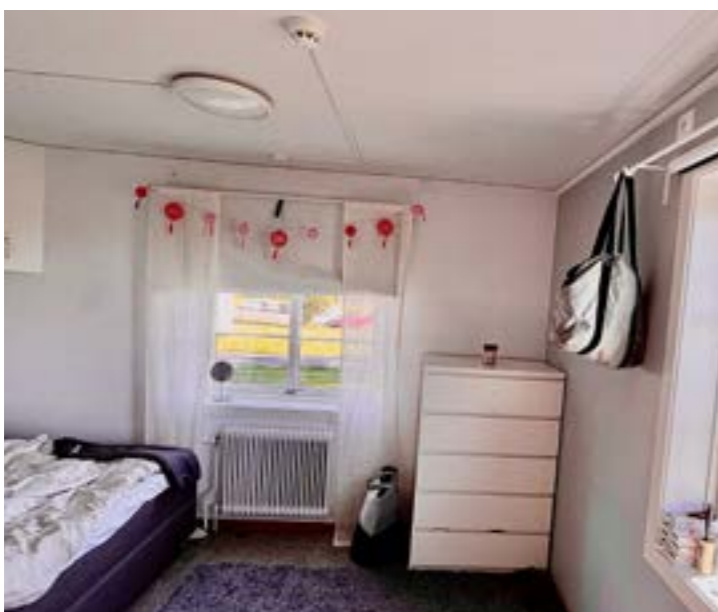
- Grönyteskötsel
- Anläggning
- Växtkännedom
- Trädgårdsmaskiner
- Lantbruksmaskiner
- Djurhållning
- Ridning & körning

EFTER EXAMEN

- En bra grund att stå på för att fortsätta ut i arbetslivet
- Ett stort kontaktnät
- Arbetserfarenhet
- Hjälp med utslussning till en verksamhet som passar dig

Anpassad gymnasieskolas ämnen	900	Individuellt val (eleven väljer 2 kurser)	200
Engelska nivå 1	100	Hästkunskap nivå 1	100
Estetisk verksamhet nivå 1	100	Ridning nivå 1	100
Historia nivå 1	50	Motorsåg nivå 1	100
Idrott & Hälsa nivå 1	200	Trafikantkunskap nivå 1	100
Matematik nivå 1	100	Idrott & Hälsa nivå 2	100
Naturkunskap nivå 1	50	Matlagning nivå 1	100
Religionskunskap nivå 1	50	Hundkunskap nivå 1	100
Samhällskunskap nivå 1	50		
Svenska nivå 1	200	Programfördjupningar	900
		Fastighetsunderhåll inom naturbruk nivå 1	100
Programgemensamma ämnen	400	Hem och konsumentkunskap nivå 1	100
Biologi - naturbruk nivå 1	100	Naturbruksteknik nivå 2	100
Naturbruk nivå 1	200	Lantbruksdjur nivå 1	100
Naturbruksteknik	100	Röjmotorsåg nivå 1 alt. Hundkunskap nivå 1	100
		Skötsel av utemiljöer nivå 1	100
Gymnasiearbete	100	sällskapsdjur nivå 1	100
		Växtkunskap nivå 1	100
		Växtodling nivå 1	100

GÅ PÅ NUNTORP OCH BO PÅ INTERNAT



För dig som bor för långt bort för att pendla till skolan dagligen finns vårt internat. Här har du ett rum som är möblerat med säng och skrivbord, du kan också ta med egna möbler i mån av plats. Här jobbar fritidsledare som ordnar olika aktiviteter och även kan stötta dig med läxläsning. Fritidsledaren finns på plats även nattetid. På fritiden gör ni utflykter, har bakkvällar, ordnar lekar/spel etc och mycket annat.

Skolan har tre minibussar som fritidspersonalen använder. Frukost och middag ingår naturligtvis i internatboendet. Skola och internat tillsammans ger dig en unik tillvaro och sammanhållning med dina skolkompisar och vänskapsband som kan vara långt efter skoltiden.



Se vår hemsida nuntorpsgymnasiet.se för mer information om internatet!



KONTAKTA NUNTORPSGYMNASIET

För att komma i kontakt med Nuntorpsgymnasiet:

Växel: 0521-576080

Epost: info@nuntorpsgymnasiet.se

Webb: www.nuntorpsgymnasiet.se

Besöksadress:

Nuntorpsgymnasiet

Nuntorp 316

464 64 Nuntorp



Instagram



Följ oss på Instagram och Facebook för senaste info!

Har ni några frågor angående utbildningarna på Nuntorpsgymnasiet? Tveka då inte att kontakta vår studie- och yrkesvägledare Marita Andersson.

Studie- och yrkesvägledare

Marita Andersson

Direkt nr: 0521-576086

Epost: marita@nuntorpsgymnasiet.se




NUNTORPSGYMNASIET

HÄR HITTAR DU VÅRA NATURBRUKSSKOLOR

DINGLE har historiskt alltid varit en knutpunkt i Bohuslän, Här möts järnvägen och E6an vilket ger goda förbindelser norr- och söderut. I skolans direkta närhet finns såväl mataffär som restauranger.

Järnvägsstationen ligger på gångavstånd och busshållplatserna är förlagda precis utanför skolans område.

NUNTORP har under 75 år varit centrum för landsbygdens näringar i Dalsland. Här passerar väg E45 med bra förbindelser både norr- och söderut.

Från busshållplatsen är det gångavstånd till skolan. Brålanda samhälle ligger 4km från skolan och dit går en lokalväg.

Välkommen till våra naturbruksgymnasier
för en lärorik tid!

